



# ตัวอย่าง หน้าไหว้หลังหลอก

← Reels ▾ 🔍 📷 👤

**ติดต่อแจ้งความได้ที่นี้**

**หากคุณตกเป็นเหยื่อ มิจฉาชีพ ถูกหลอกโอนเงินทุกรูปแบบ**

ศูนย์ช่วยเหลือเหยื่อคดีออนไลน์

อายัดบัญชีคืนเงินผู้เสียหาย 499

**แจ้ง อายัดบัญชี เพื่อคืนเงินกลับคืน**

ดำเนินการคืนตัวผู้กระทำความผิดมาลงโทษอย่าปล่อยให้มิจฉาชีพลอยนวล

**ติดต่อแจ้งความ** 25

ศูนย์ช่วยเหลือ เตือนภัย ออนไลน์ 📍  
ได้รับการสนับสนุน

หากคุณตกเป็นเหยื่อจากมิจฉาชีพ ถูก... เพิ่มเติม

📞 ส่งข้อความ

15:27 📶 5G 🔋 26

← หน่วยงานปราบปรามและช่วยเหลือเหยื่ออาชญากรรม... 🔍

**รีวิว** **ไม่ต้องไปโรงพัก!!!**

**ความออนไลน์** จะวิธีการอย่างไร? BY MAKE THE WRITER

**CYBER POL**

หน่วยงานปราบปรามและช่วยเหลือเหยื่ออาชญากรรมทางออนไลน์

5.8 พัน การกดถูกใจ · ผู้ติดตาม 5.9 พัน คน

หน่วยงานปราบปรามและช่วยเหลือเหยื่ออาชญากรรมทางออนไลน์

📩 ส่งข้อความ 🍀 ถูกใจ ...

โพสต์ เกี่ยวกับ รูปภาพ การกล่าวถึง

รายละเอียด

📍 เพจ · สำนักงานกฎหมายและทนายความ

🔗 cppd.go.th

📍 1096 ถนนพหลโยธิน แขวงจอมพล เขตจตุจักร กรุงเทพมหานคร 10000 Bangkok

🏠 หน้าที่ 🧑🏻 เพื่อน Marketplace 🔔 การแจ้งเตือน 📺 เมนู

15:30 📶 5G 🔋 25

← Serve the people 🔍

แจ้งความออนไลน์

📩 แจ้งความออนไลน์

📍 ศูนย์ PCT

**Serve the people**

1 همین การกดถูกใจ · ผู้ติดตาม 1 همین คน

เคารพเอื้อเฟื้อต่อหน้าที่ กรณปรานีต่อประชาชน อดทนต่อความเจ็บใจ ไม่หวั่นไหวต่อความยากลำบาก ไม่มีมักมากในลาภผล มุ่งบำเพ็ญตนให้เป็นประโยชน์ต่อประชาชน ดำรงตนในยุติธรรม กระทำการด้วยปัญญา รักษาความไม่ประมาทเสมอชีวิต

📞 โทรเลย 📩 ส่งข้อความ

🍀 ถูกใจ ...

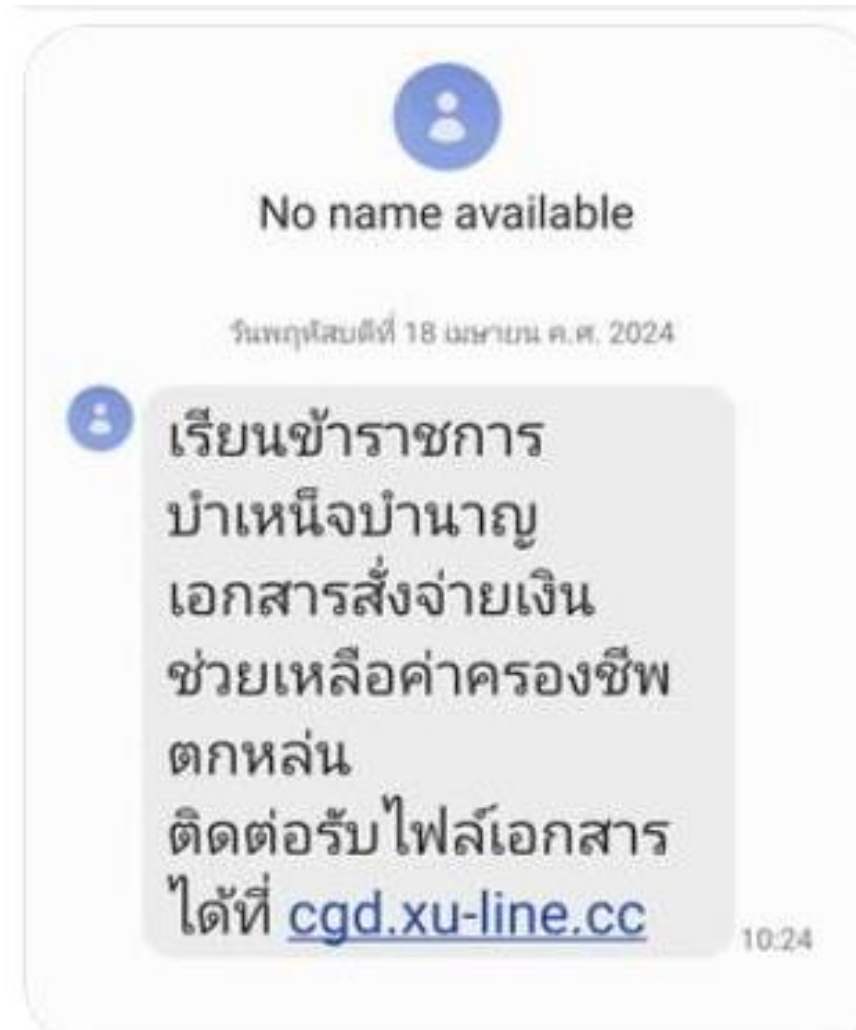
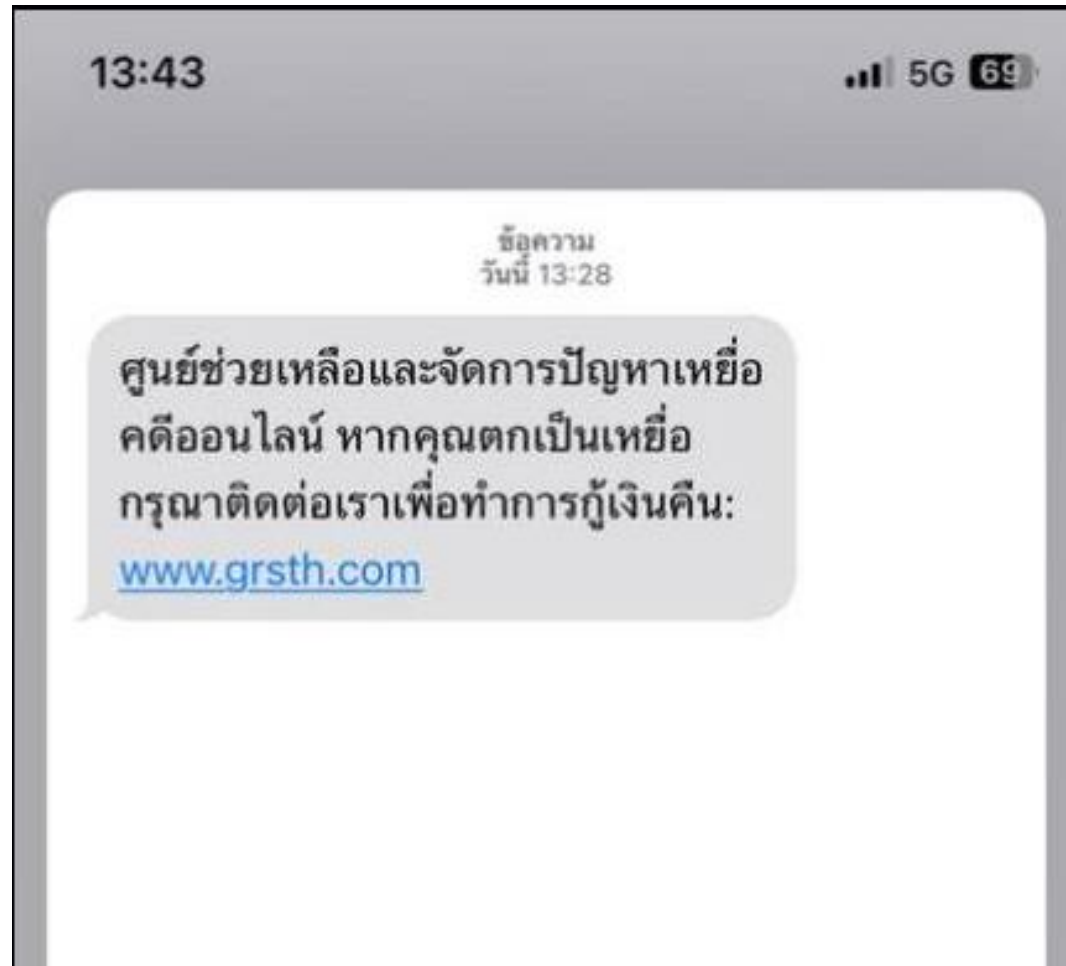
📺 แชนกับเรา

ตอบกลับภายในหนึ่งชั่วโมง

📩 ส่งข้อความ

🏠 หน้าที่ 🧑🏻 เพื่อน Marketplace 🔔 การแจ้งเตือน 📺 เมนู

# ตัวอย่าง หน้าไหว้หลังหลอก





**โปรดระวัง**  
มีอาชีวะเชิงรุก

- สร้างเพจปลอม
- ส่งข้อความ
- ส่งไลน์

**FAKE**

พี่น้องประชาชน  
โปรดป้องกันเชิงรุกด้วย

- “ไม่กด”
- “ไม่รับ”
- “ไม่อ่าน”

[www.pdpc.or.th](http://www.pdpc.or.th) PDPC Thailand ศูนย์เฝ้าระวังการละเมิดข้อมูลส่วนบุคคล - PDPC Eagle Eye

เฝ้าติดตามหาช่องโหว่

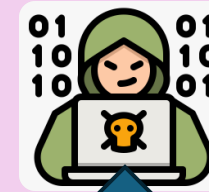
Hacker ตัวจริง



รักษาความปลอดภัย  
ที่หน่วยงานรัฐมั่นคง



หน่วยงานรัฐ



เจ้าหน้าที่รัฐ ที่อ่อนแอที่สุดในองค์กรในการรักษาความมั่นคงไซเบอร์

เจ้าหน้าที่รัฐ เปิดช่องโหว่และนำไปขาย

ค้นหา เฝ้าดูระบบงานสารสนเทศของรัฐ

หน่วยรัฐแบ่งออกเป็นสามประเภท

๑. หน่วยงานรัฐที่ปฏิบัติตาม พรบ.ฯ และให้ความสำคัญกับการบริการประชาชน
๒. หน่วยงานรัฐที่ปฏิบัติตาม พรบ.ฯ แบบขอไปที ขอให้มี ขอให้ผ่าน แต่ไร้การกำกับดูแล
๓. หน่วยงานรัฐที่ไม่ใส่ใจอะไรเลย

9Near



BreachForums User

MEMBER

Posts: 3  
Threads: 1  
Joined: Mar 2023  
Reputation: 0

Yesterday, 07:17 AM (This post was last modified: Yesterday, 08:07 AM by 9Near)

#1

LEAKED!!! 55M Thai Personal Identity Information  
Including Citizen ID, Name, Birthdate, Address, Phone Number  
\*\*\*\*Actual phone number, NOT government registered  
can do:  
1. search as a service (specific person)  
2. buy all data  
3. buy partial data

payment: XMR  
contact via PM or wm7W362s@protonmail.com

Source: Somewhere in Government  
Format: CSV  
Hacked by: "9Near III"

See Sample  
[Redacted]

reposted the link, old one was broken

Yesterday, 08:58 AM

Wrong section.

nimrud

<b>claim_test.sql</b> SQL File 513 MB	<b>db_pdp.sql</b> SQL File 802 MB	<b>db_bill.sql</b> SQL File 334 MB	<b>numedaily_data.sql</b> SQL File 280 MB	<b>db_savvy.sql</b> SQL File 282 MB
<b>pbh.sql</b> SQL File 247 MB	<b>db_finger.sql</b> SQL File 247 MB	<b>mn_data.sql</b> SQL File 241 MB	<b>claim_w.sql</b> SQL File 125 MB	<b>db_prest.sql</b> SQL File 119 MB
<b>pbh_anet.sql</b> SQL File 176 MB	<b>pbhmanage.sql</b> SQL File 110 MB	<b>ndb.sql</b> SQL File 107 MB	<b>db_items.sql</b> SQL File 95.2 MB	<b>journal-test.sql</b> SQL File 81.7 MB
<b>releas.sql</b> SQL File 77.8 MB	<b>claim_how.sql</b> SQL File 75.8 MB	<b>db_msp.sql</b> SQL File 55.8 MB	<b>db_wsa_audit.sql</b> SQL File 51.7 MB	<b>sun_bp.sql</b> SQL File 41.5 MB
<b>db_js.sql</b> SQL File 39.3 MB	<b>hest.sql</b> SQL File 35.4 MB	<b>rekrb.sql</b> SQL File 31.4 MB	<b>ndu.sql</b> SQL File 16.4 MB	<b>db_com.sql</b> SQL File 11.0 MB
<b>repsred.sql</b> SQL File 10.9 MB	<b>dbo.sql</b> SQL File 10.1 MB	<b>pc_ortho.sql</b> SQL File 8.67 MB	<b>db_ctb.sql</b> SQL File 5.32 MB	<b>db_covid.sql</b> SQL File 5.29 MB
<b>db_med.sql</b> SQL File 4.35 MB	<b>openbiblio-db.sql</b> SQL File 4.08 MB	<b>db_post.sql</b> SQL File 3.71 MB	<b>db_ortho.sql</b> SQL File 3.71 MB	<b>openbibliopth.sql</b> SQL File 3.68 MB
<b>booksbh.sql</b> SQL File 3.68 MB	<b>db_pth.sql</b> SQL File 3.32 MB	<b>db_pth.sql</b> SQL File 3.32 MB	<b>qualitydb.sql</b> SQL File 2.71 MB	<b>mdc_examnation.sql</b> SQL File 1.78 MB
<b>mdc_record.sql</b> SQL File 1.73 MB	<b>db_pth.sql</b> SQL File 1.61 MB	<b>db_pth.sql</b> SQL File 1.42 MB	<b>db_fhs.sql</b> SQL File 1.42 MB	<b>db_kar.sql</b> SQL File 1.35 MB
<b>db_pth.sql</b> SQL File 1.27 MB	<b>db_pth.sql</b> SQL File 1.22 MB	<b>db_pth.sql</b> SQL File 1.12 MB	<b>db_pth.sql</b> SQL File 1.12 MB	<b>warpnow.sql</b> SQL File 0.60 MB
<b>food_quality.sql</b> SQL File 882 KB	<b>kgb-indications.sql</b> SQL File 832 KB	<b>db_pth.sql</b> SQL File 664 KB	<b>db_pth.sql</b> SQL File 664 KB	<b>simtable.sql</b> SQL File 392 KB
<b>food_quality_test.sql</b> SQL File	<b>mysql.sql</b> SQL File	<b>wo_test.sql</b> SQL File	<b>db_inquiry.sql</b> SQL File	<b>db_inquiry.sql</b> SQL File

General Details

140 Files, 0 Folders

Type: All of type SQL File

Location: All in [Redacted]

Size: 3.75 GB (4,028,154,176 bytes)

Size on disk: 3.75 GB (4,028,488,918 bytes)

Attributes:  Read-only  Hidden Advanced...