

แนวโน้มข้อมูลจำนวนคน/จำนวนยานพาหนะรายเดือน ที่ผ่านหน้ากล้อง



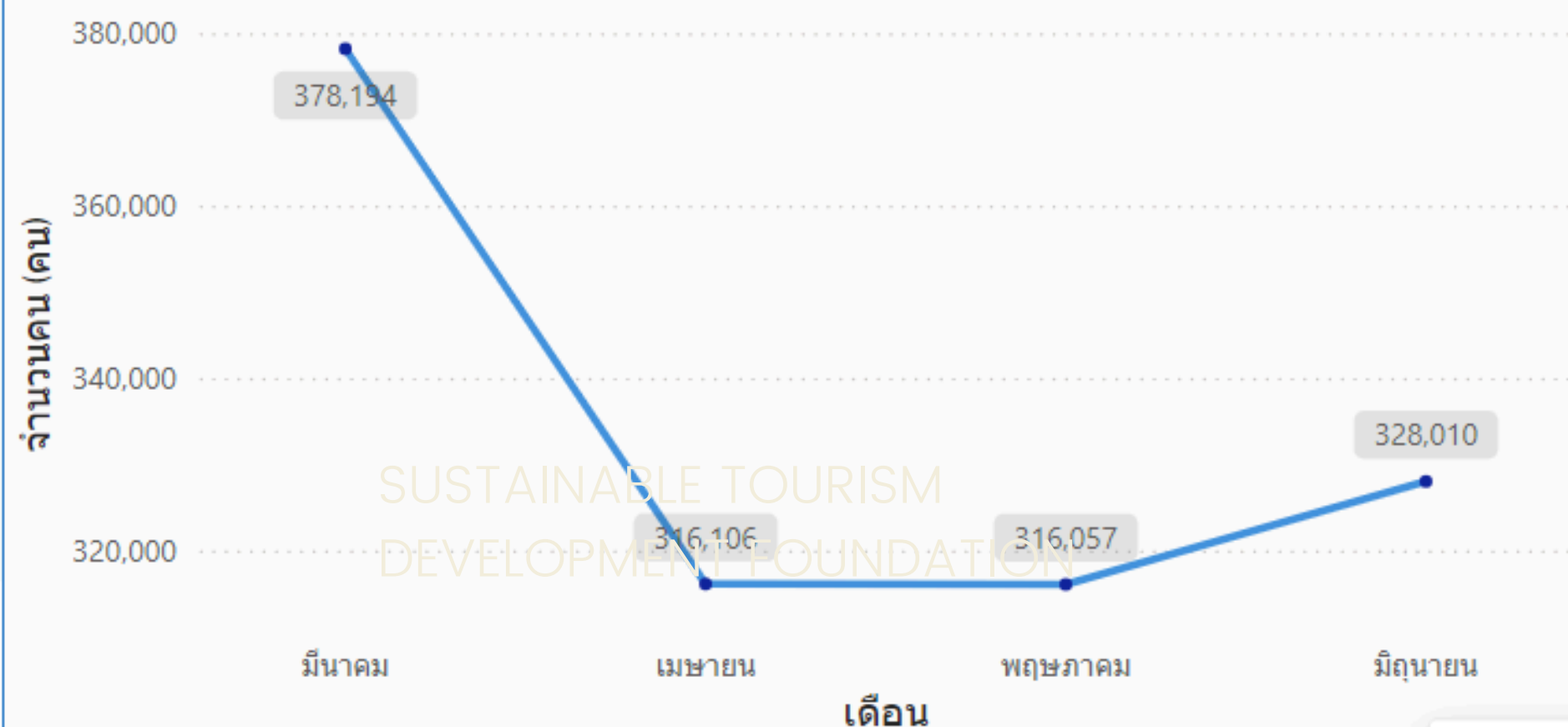
ถนนกลาง โซนตลาดใหญ่
อำเภอเมือง จังหวัดภูเก็ต



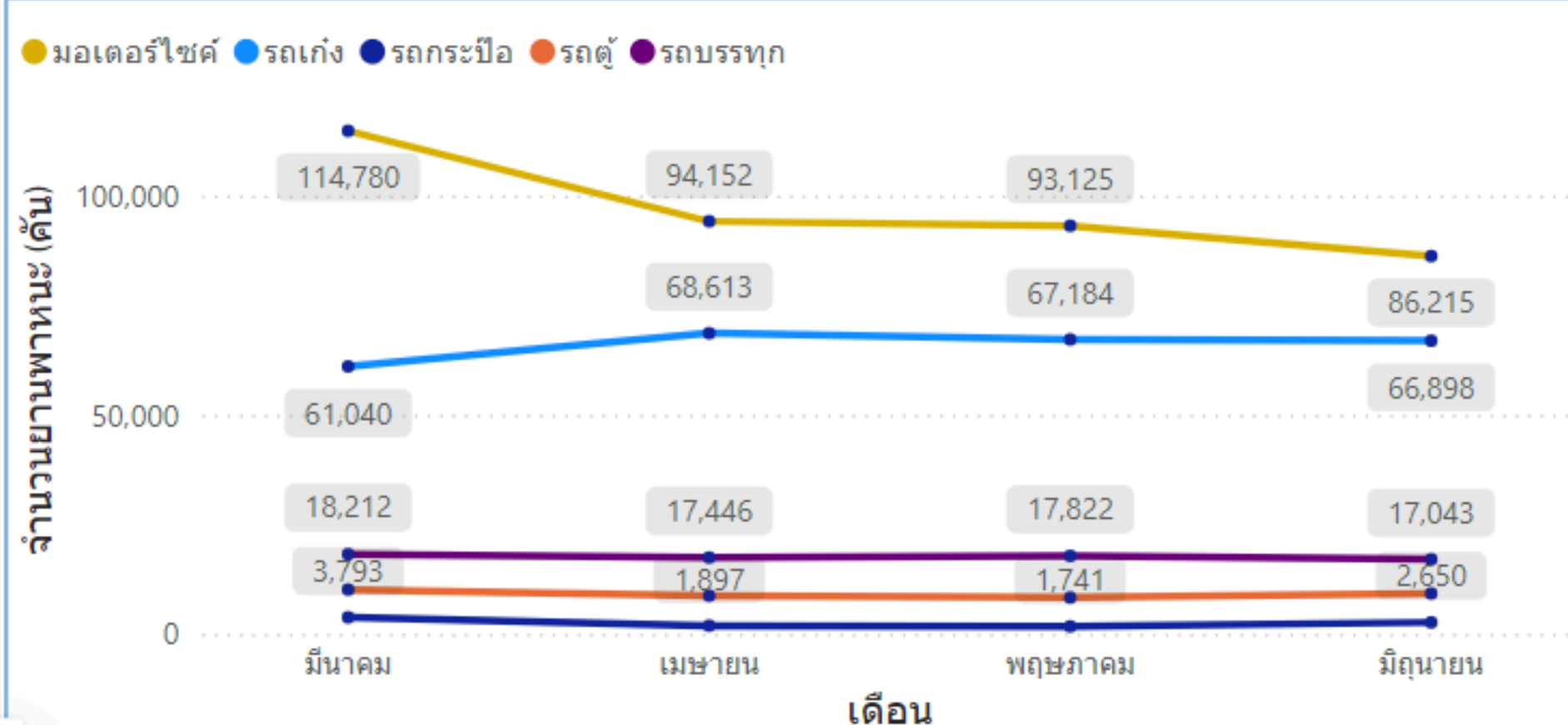
แสดงข้อมูลตั้งแต่: มีนาคม 2024 ถึง มิถุนายน 2024

จำนวนคนเฉลี่ย	จำนวนรถเก๋งเฉลี่ย	จำนวนมอเตอร์ไซค์เฉลี่ย	จำนวนรถตู้เฉลี่ย	จำนวนรถบรรทุกเฉลี่ย	จำนวนรถกระบะเฉลี่ย
Discount (%) จำนวนคนเข้า 25%					
334,592 จำนวนคนเฉลี่ย/เดือน	49,450 จำนวนคนเฉลี่ย/เดือน	6,832 จำนวนคนเฉลี่ย/เดือน	72,801 จำนวนคนเฉลี่ย/เดือน	13,223 จำนวนคนเฉลี่ย/เดือน	1,890 จำนวนคนเฉลี่ย/เดือน

แนวโน้มจำนวนคน ในแต่ละเดือน



แนวโน้มจำนวนยานพาหนะ ในแต่ละเดือน



ภาพรวมปริมาณขยะมูลฝอย [ตัวต้นแบบ]

1/10/2023

1/6/2024



ปริมาณขยะมูลฝอยทั้งหมด



17

ตัน/เดือน

ปริมาณการปล่อยคาร์บอนทั้งหมด



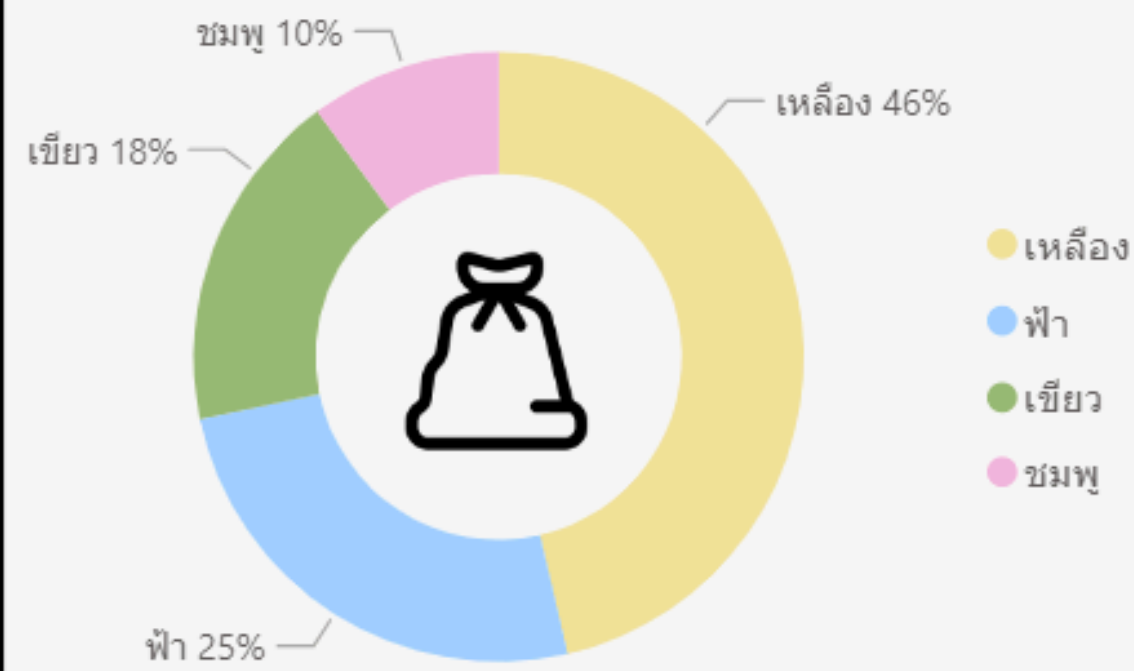
29,575

KgCO2e

สัดส่วนปริมาณขยะมูลฝอย จำแนกตามวิธีการจัดการ



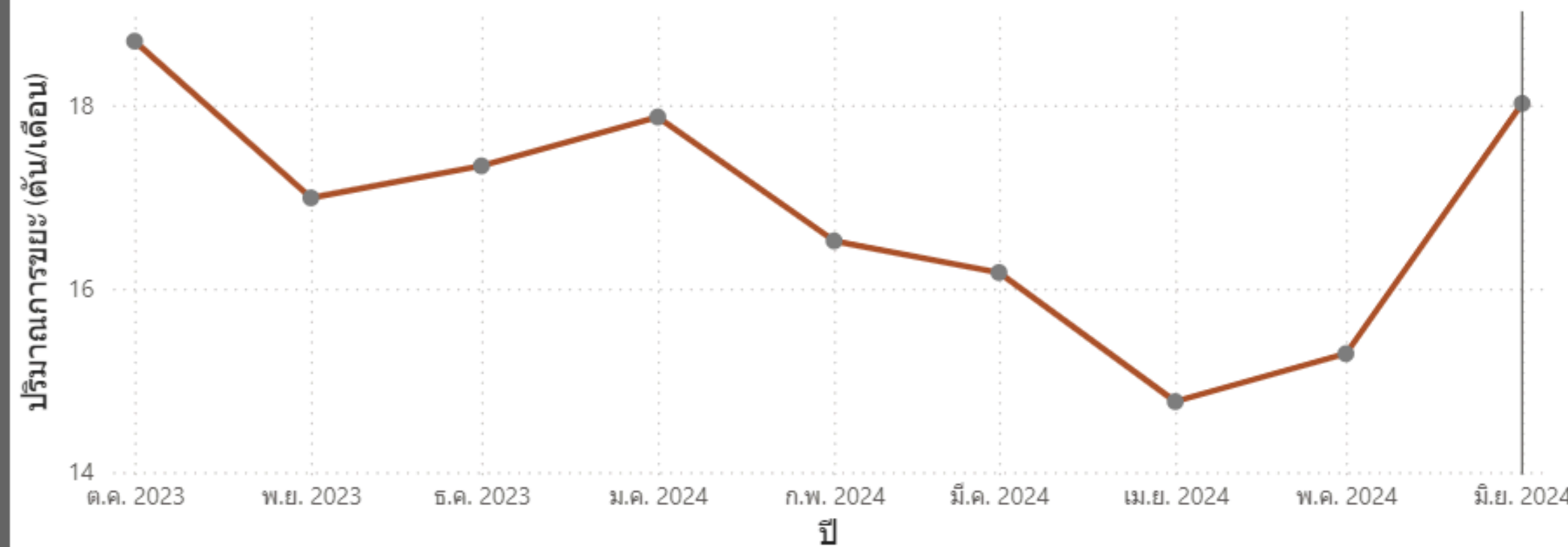
สัดส่วนปริมาณขยะ จำแนกตามชนิดถุง (Mock up)



การเปรียบเทียบปริมาณขยะมูลฝอยทั้งหมด (ตัน)

Year	ปริมาณขยะ เดือนนี้	ปริมาณขยะ เดือนก่อนหน้า	%MoM
2023			
November	16.99	18.70	-9.13%
December	17.34	16.99	2.05%
2024			
January	17.87	17.34	3.07%
February	16.52	17.87	-7.56%
March	16.18	16.52	-2.09%

แนวโน้มปริมาณขยะมูลฝอย (ตัน/เดือน)



ภาพรวมปริมาณการใช้ไฟฟ้า [ตัวต้นแบบ]

ถ.กลาง โซนตลาดใหญ่ อ.เมือง จ.ภูเก็ต

1/3/2024

17/6/2024



ปริมาณการใช้ไฟฟ้าเฉลี่ยต่อเดือน



205,371 kWh/เดือน

ปริมาณการปล่อยคาร์บอนเฉลี่ยต่อเดือน



102,665 KgCO2e/เดือน

จำนวนครัวเรือน



149 ครัวเรือน

ปริมาณการใช้ไฟฟ้าเฉลี่ยต่อครัวเรือน (kWh)

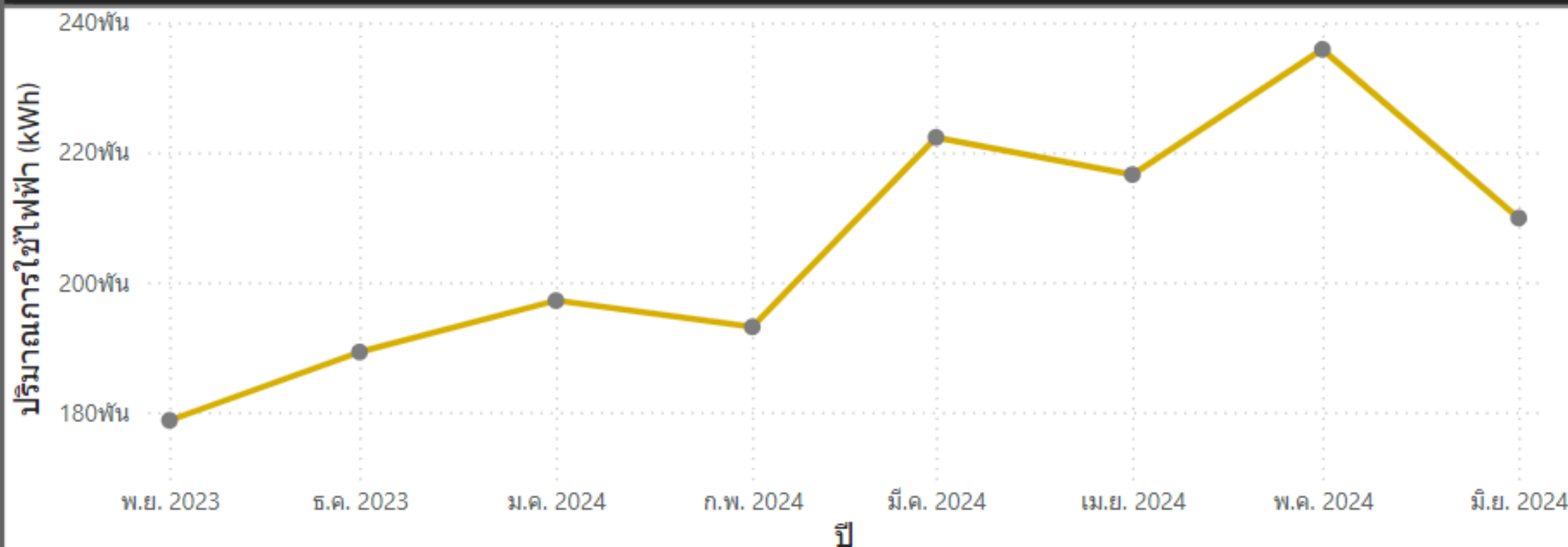


1,378 kWh/เดือน

การเปรียบเทียบปริมาณการใช้ไฟฟ้า (kWh)

Year	ปริมาณการใช้ไฟฟ้า เดือนนี้	ปริมาณการใช้ไฟฟ้า เดือนก่อนหน้า	%MoM
2023			
December	189,254.00	178,723.00	5.89%
2024			
January	197,173.00	189,254.00	4.18%
February	193,126.00	197,173.00	-2.05%
March	222,320.00	193,126.00	15.12%
April	216,591.00	222,320.00	-2.58%
May	235,882.00	216,591.00	8.91%

แนวโน้มปริมาณการใช้ไฟฟ้า (kWh)



ภาพรวมการปล่อยก๊าซเรือนกระจก [ตัวต้นแบบ]

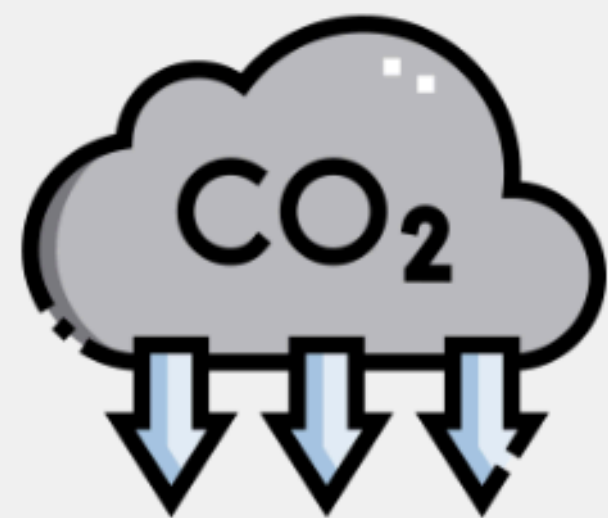
ถ.กลาง โซนตลาดใหญ่ อ.เมือง จ.ภูเก็ต

1/3/2024

17/6/2024



ปริมาณการปล่อยคาร์บอน



442,259

การใช้ไฟฟ้า (KgCO2e)



36,513

น้ำเสีย (KgCO2e)



12,529

การจัดการขยะ (KgCO2e)



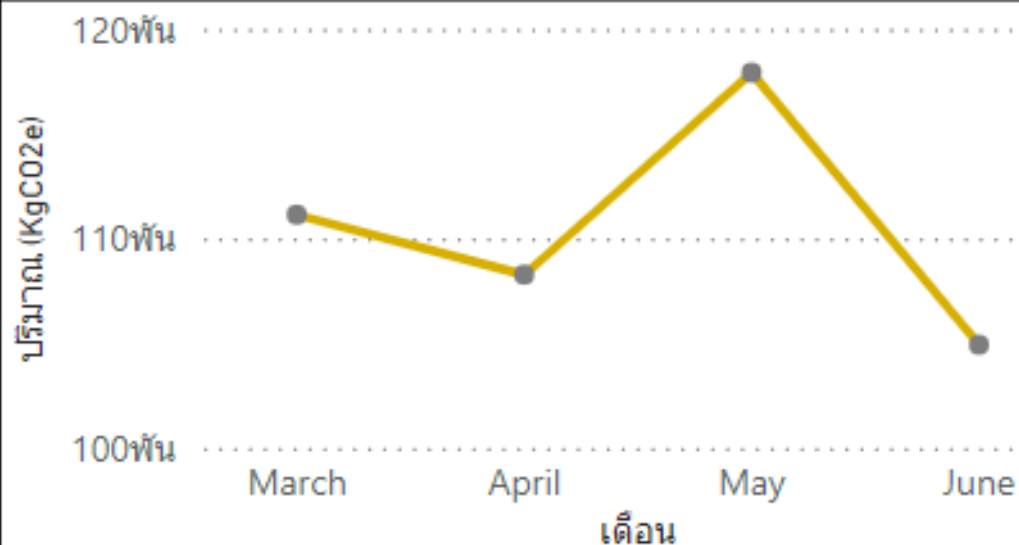
34,531

ยานพาหนะ (KgCO2e)

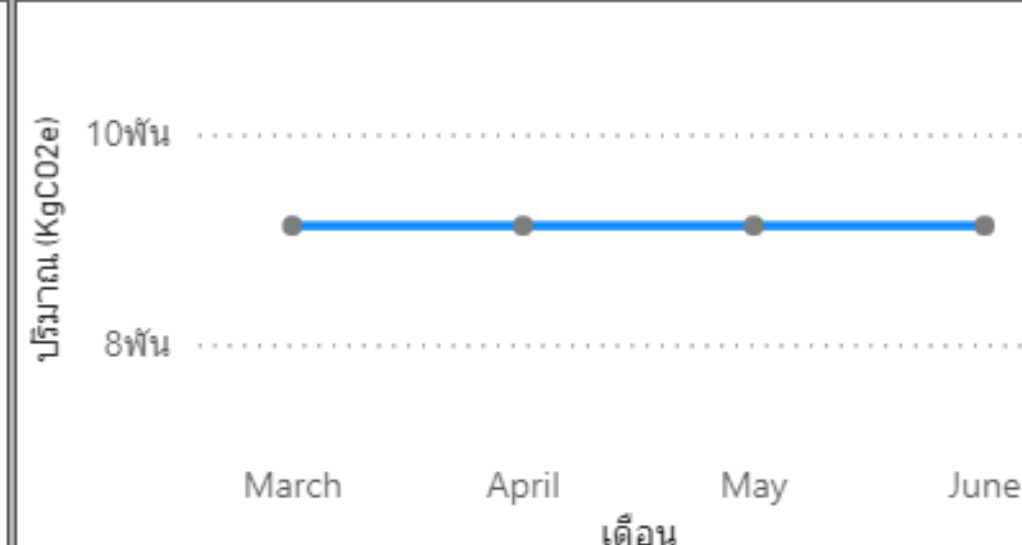
ปริมาณการปล่อยคาร์บอนรวม
(KgCO2e)

525,832

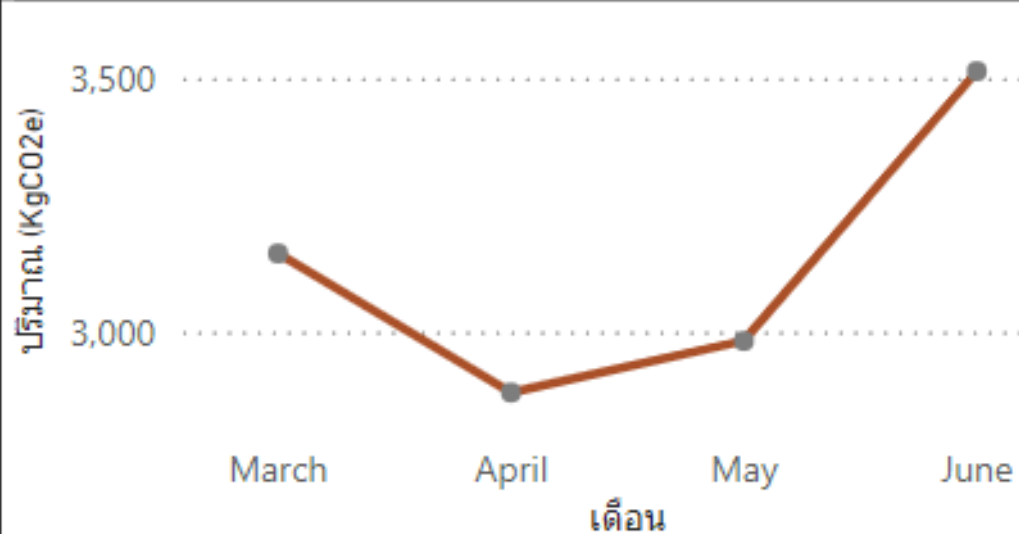
แนวโน้มปริมาณการปล่อยคาร์บอน จากการใช้ไฟฟ้า



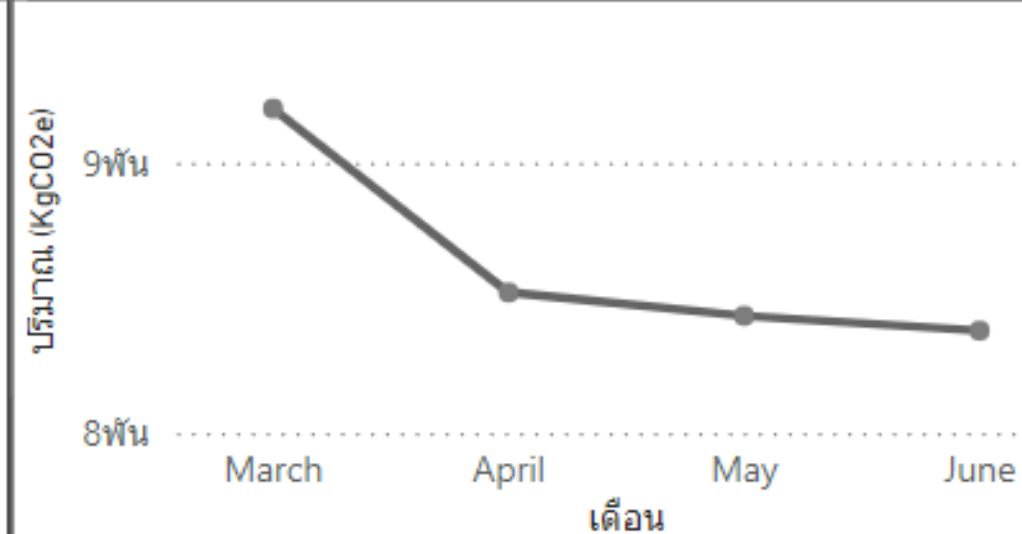
แนวโน้มปริมาณการปล่อยคาร์บอน จากน้ำเสีย



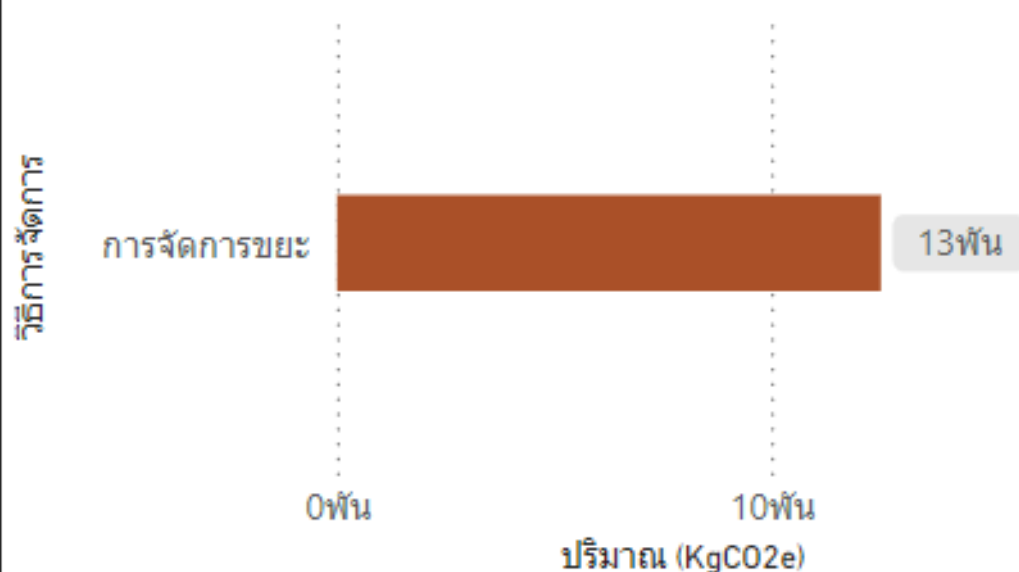
แนวโน้มปริมาณการปล่อยคาร์บอน จากการจัดการขยะ



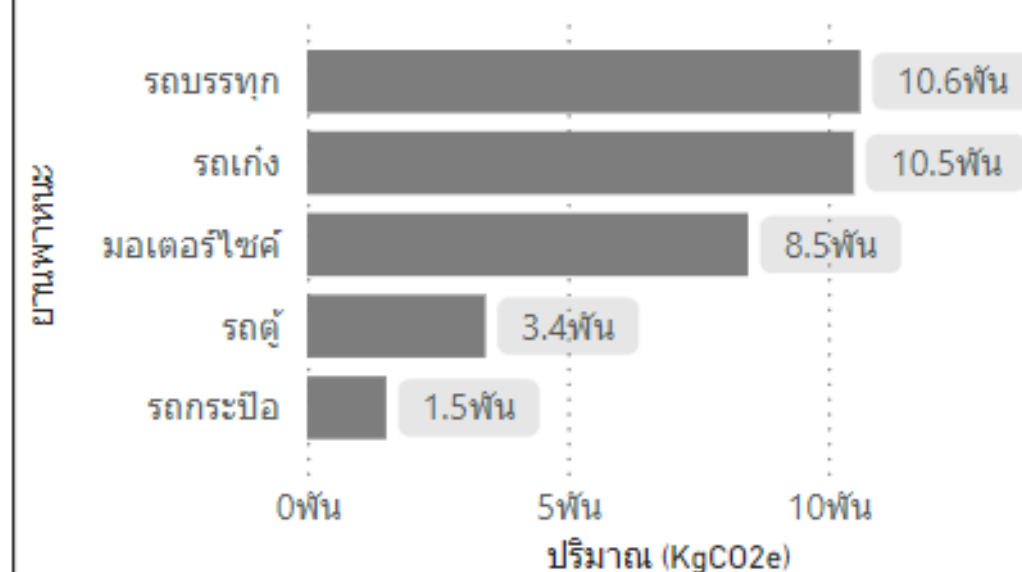
แนวโน้มปริมาณการปล่อยคาร์บอน จากยานพาหนะ



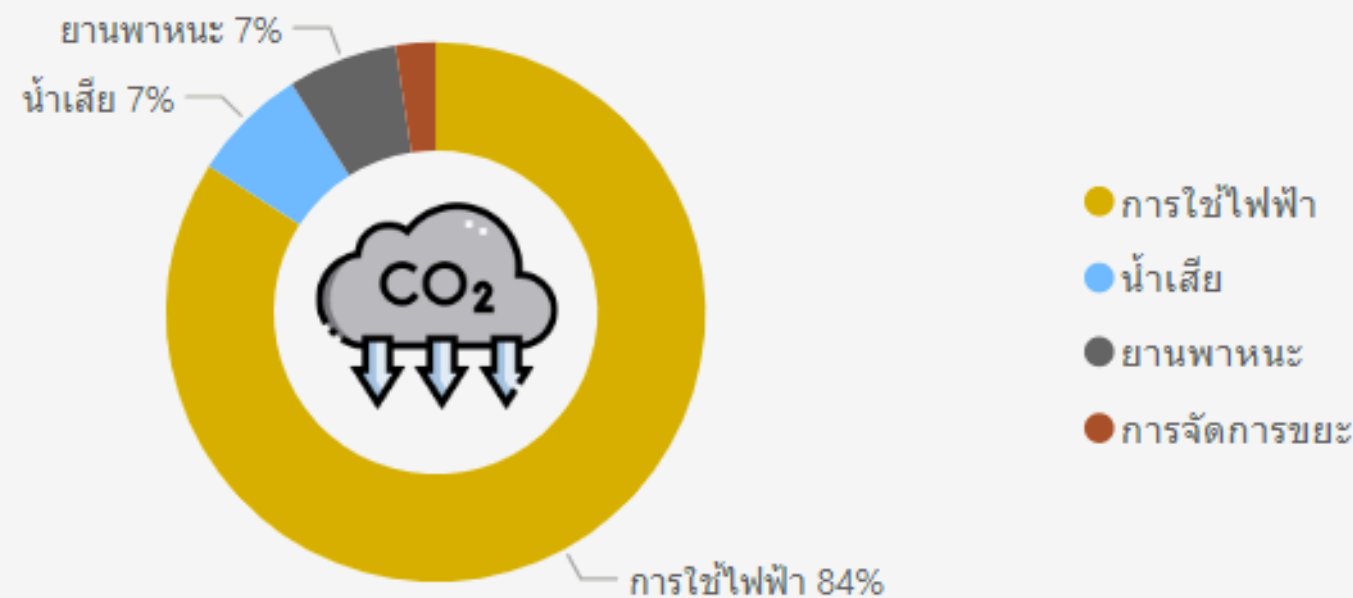
ปริมาณการปล่อยคาร์บอนจากการจัดการขยะ จำแนกตามวิธีการจัดการ (KgCO2e)



ปริมาณการปล่อยคาร์บอนจากยานพาหนะ จำแนกตามประเภทยานพาหนะ (KgCO2e)

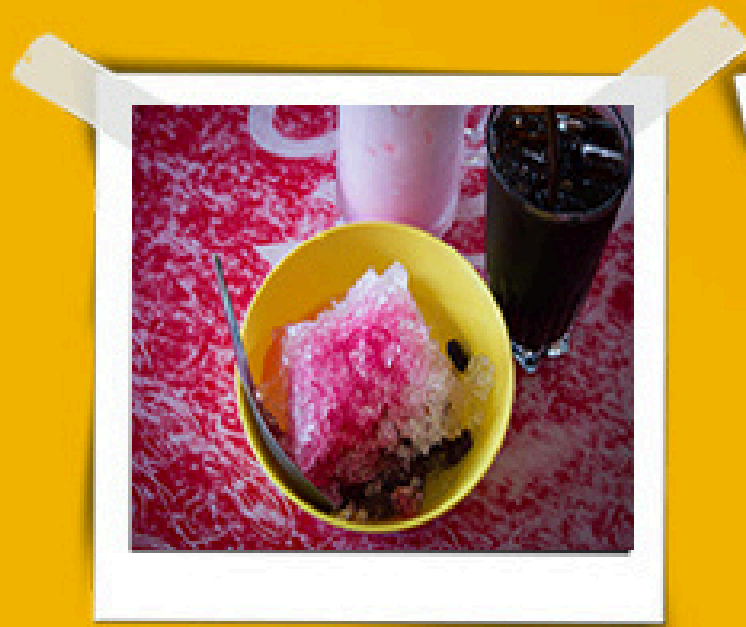


สัดส่วนการปล่อยคาร์บอน



งานฉีดวัคซีน





Phuket Sandbox

from 1 July 2021



For regular updates, visit

www.tatnews.org

[tatnews.org](https://www.facebook.com/tatnews.org)

[@Tatnews_Org](https://twitter.com/Tatnews_Org)





สถิติจำนวนผู้โดยสารชาวต่างชาติที่เข้าจังหวัดภูเก็ตรายวันตั้งแต่เดือนกันยายน ปี 2022

ที่มา: สำนักงานตรวจคนเข้าเมืองท่าอากาศยาน จังหวัดภูเก็ต

ข้อมูลล่าสุด
23 ก.ย. 2024

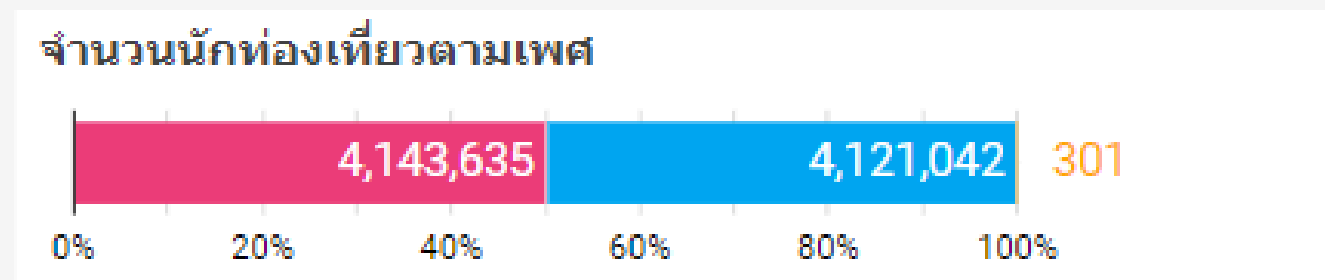
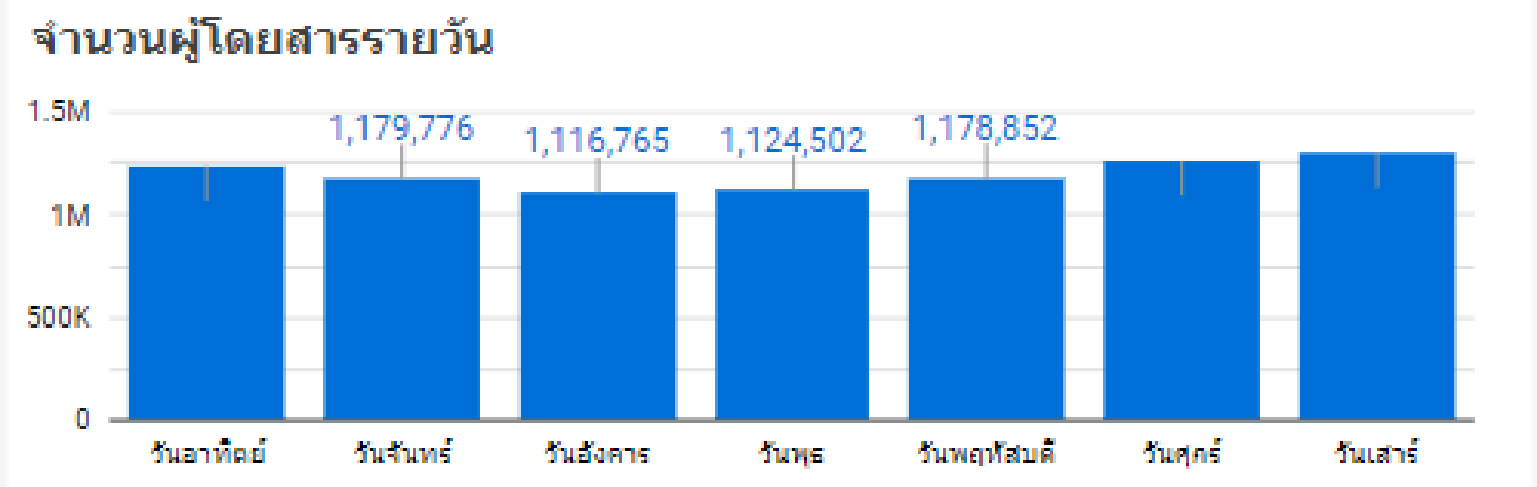
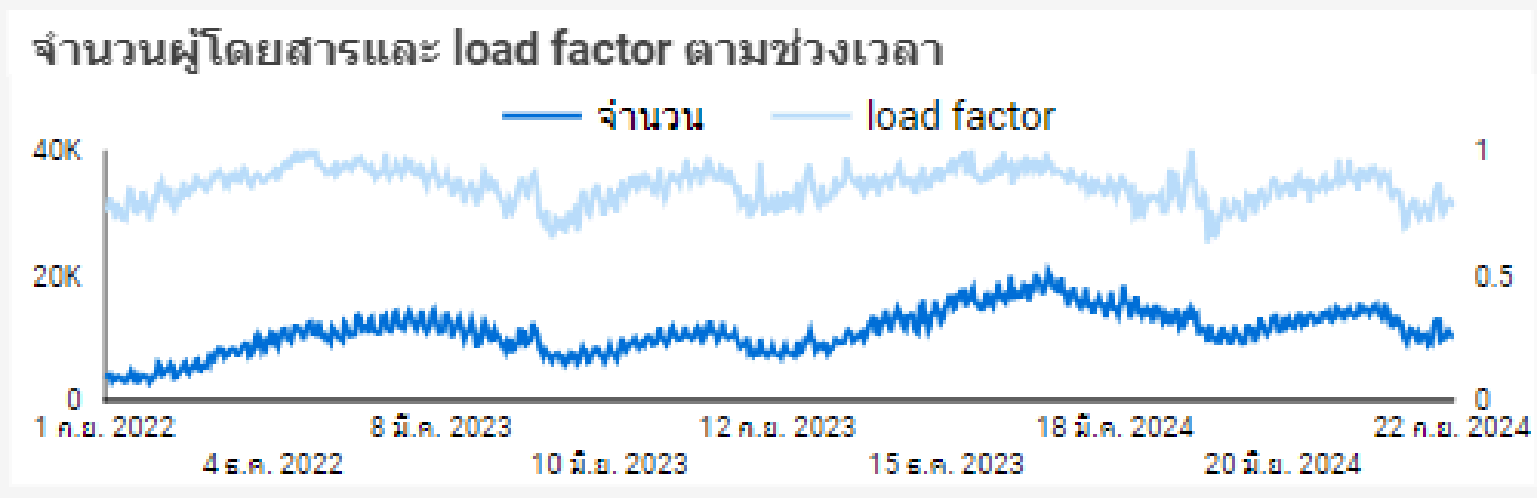
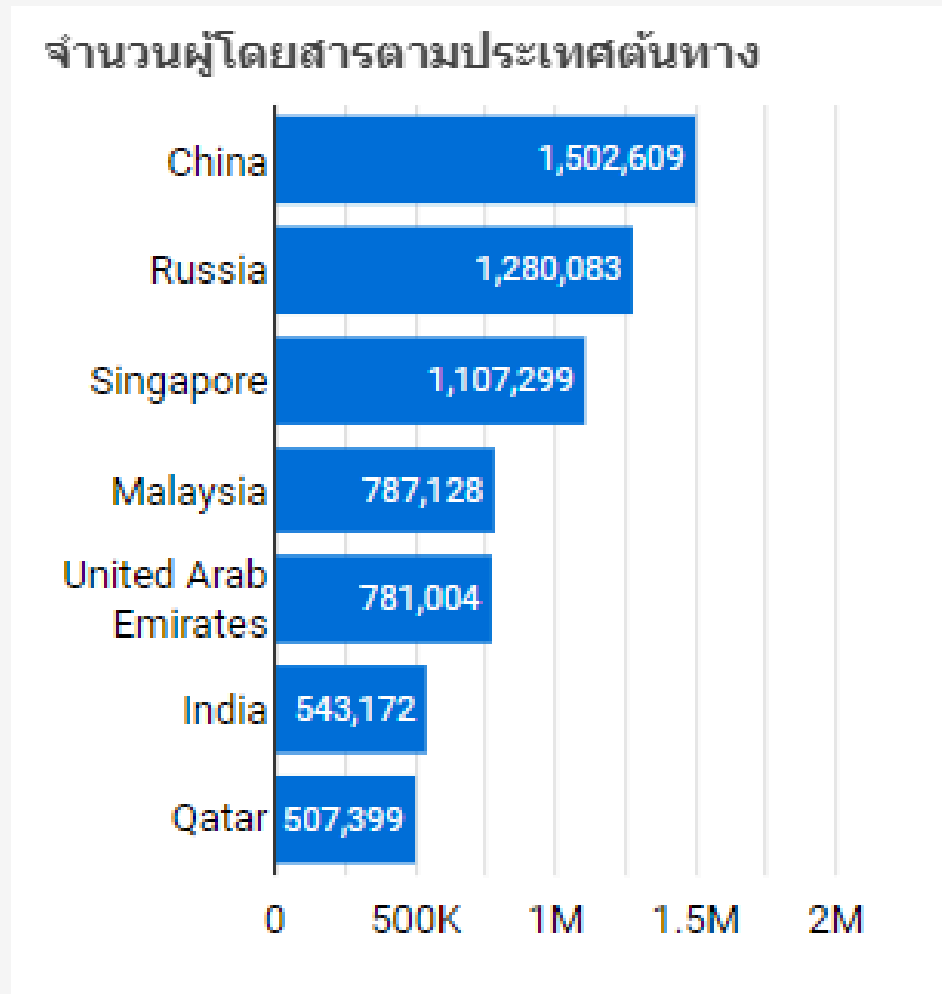
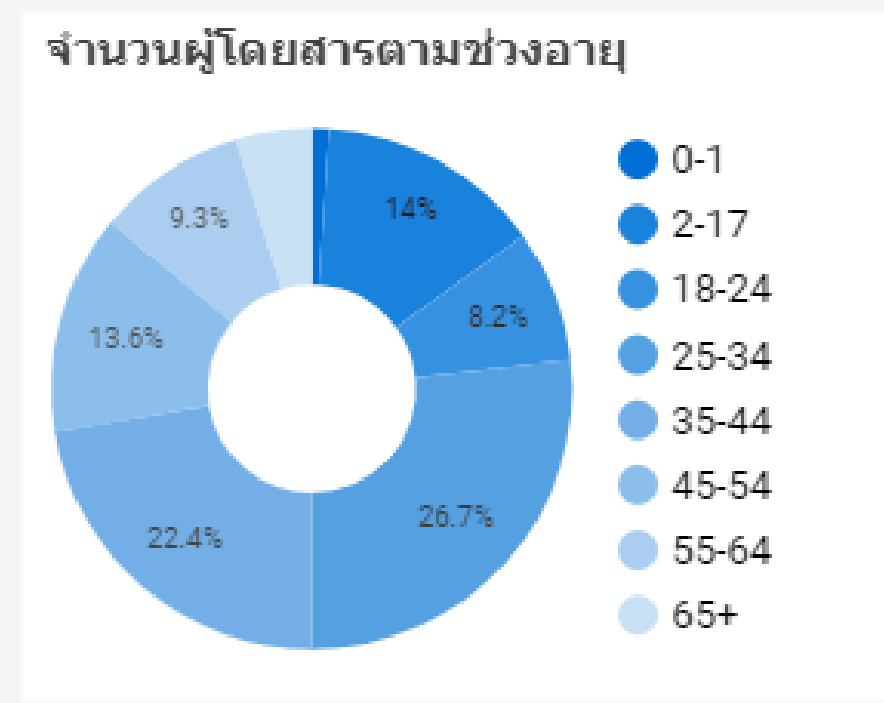
ทวีปที่สนใจ ▼ |
 สัญชาติที่สนใจ ▼ |
 เมืองต้นทางที่สนใจ ▼ |
 ประเทศต้นทางที่สนใจ ▼ |
 สายการบินที่สนใจ ▼ |
 เลือกช่วงวันที่ ▼

ผู้โดยสารรวม
8,428,332

เที่ยวบินรวม
47,662

สายการบินรวม
107

เมืองต้นทางรวม
123



จำนวนผู้โดยสารรายสัญชาติ

อันดับ	ทวีป	สัญชาติ	จำนวน
1.	Europe	Russia	1,695,977
2.	Asia	China	1,311,241
3.	Asia	India	655,667
4.	Oceania	Australia	484,289
5.	Europe	United Kingdom	360,396

รายละเอียดเที่ยวบิน

วันที่	เวลา	เที่ยวบิน	สายการบิน	เมืองต้นทาง	Capacity	load factor	จำนวน
23 ก.ย. 2024	07:35	QR0842	Qatar Airways	Doha, Qatar	311	64.96%	206
23 ก.ย. 2024	07:40	EY0430	Etihad Airways	Abu Dhabi, United Arab E...	299	85.62%	258
23 ก.ย. 2024	07:55	G90687	Air Arabia	Sharjah, United Arab Emir...	215	0.93%	2
23 ก.ย. 2024	08:00	9C8771	Spring Airlines	Guangzhou, China	186	78.49%	146
23 ก.ย. 2024	08:10	AI0378	Air India Ltd	Delhi, India	144	81.25%	117
23 ก.ย. 2024	08:20	TR0658	Scoot	Singapore, Singapore	236	91.1%	215
23 ก.ย. 2024	08:30	SU0274	Aeroflot	Moscow, Russia	402	71.15%	290

*capacity มาจากข้อมูลความจุของเครื่องบินเที่ยวแรกที่สายการบินเลือกใช้ในแต่ละเที่ยวบิน

HOSTING GSTC EVENT AS A PATHWAY TO SUSTAINABLE TOURISM



SUSTAINABLE TOURISM
DEVELOPMENT FOUNDATION

Global Sustainable
GSTC2026 | Phuket, Thailand
Tourism Conference



Countries are lining up to host GSTC events:
2024: Singapore; 2025: Fiji

Phuket is the Host for GSTC:
Global Sustainable Tourism Conference in 2026

A strategic move for Phuket become
sustainable island for all

The best tool to align various stakeholders
towards the milestones

#GSTC
PHUKET 2026



THE PATH TO BECOME GREEN DESTINATION DOESN'T STOP AT GSTC EVENT IN 2026

1

GSTC Assessment : The Sustainable Playbook for all

2

Green Hotel Plus Sandbox: at least 60% of local hotels accredited by GSTC standards

select "green hotel plus" due to its affordability and accessibility for hotel operators of all sizes

3

The Foundation to help prepare SMEs to get certified through knowledge and training